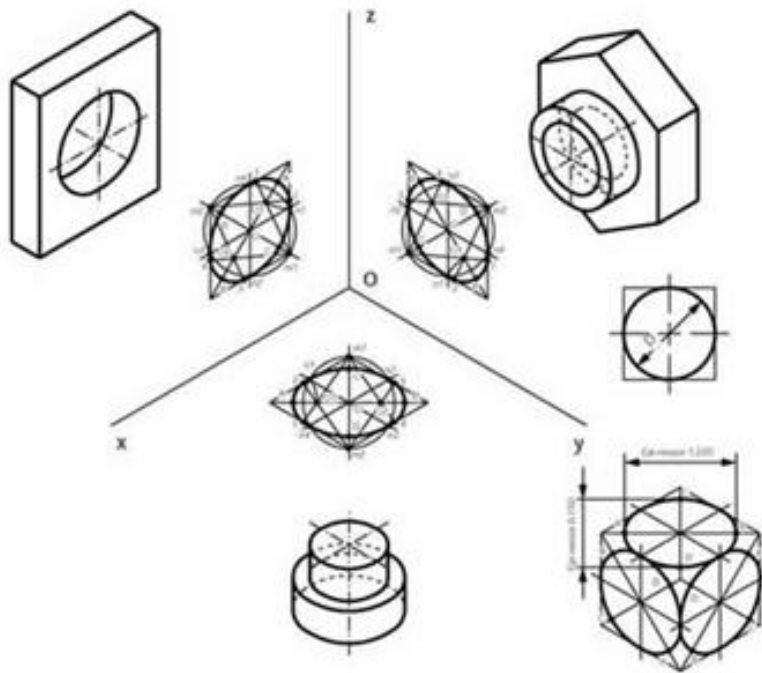


EVALUACIÓN INICIAL

1.- Indicar los documentos o elementos de que consta un proyecto técnico de instalaciones de Climatización

- MEMORIA
 - Cálculos
 - Materiales
- PLANOS
 - Croquis, esquema
- PLIEGO DE CONDICIONES
 - Normativa
 - Certificado de instalaciones
- PRESUPUESTO
 - Mediciones
- OTROS
 - Catálogos técnicos

2.- Explique el sistema isométrico de representación en dibujo



3.- ¿Para que sirve la normalización? ¿Qué es AENOR?



ASOCIACION ESPAÑOLA DE NORMALIZACION Y CERTIFICACION

AENOR



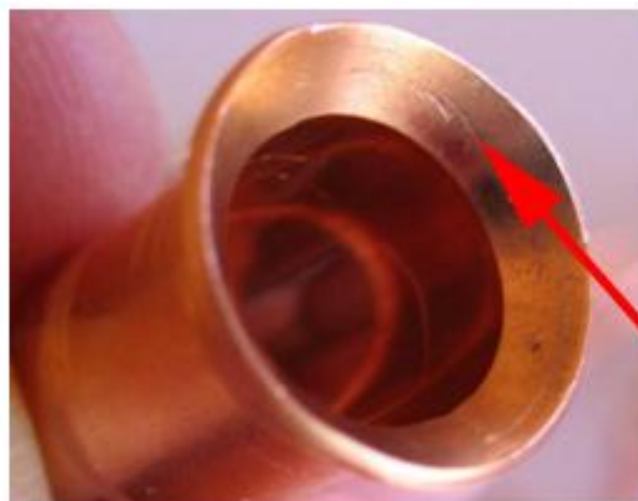
4.- Indique 5 materiales y para que se utilizan en instalaciones de calefacción o refrigeración

- Fe, acero, Cu, Ag, Al, Bronce, Sn, Latón
 - Aislamiento (armaflex)
 - Pex, PVC, Polipropileno, plástico
 - Fibra de vidrio
 - Aceite
 - Refrigerante, gas
-

- Conducciones de fluidos, drenajes
- Manguera eléctrica
- Soldaduras
- Coquillas
- Silentblocks
- Filtros, válvulas
- Refrigerante, gas

5.- Explique el término “abocardado”

- Abocinado
- Ensanche de extremo de tubo de Cu para unión roscada



6.- Marque con una X que medida elegiría de las tres que se dan, ante un problema de ruido por vibración de un equipo de aire acondicionado. Justifique la respuesta.

☐

Tapones para el ruido, porque...

☒

Amortiguamiento de la máquina, porque...

☐

Pantalla acústica de protección, porque...

- SE ELIMINA EL RUIDO EN EL ORIGEN
- SE ABSORBE LA VIBRACION

7.- De los siguientes riesgos laborales, asociados al montaje de instalaciones térmicas de climatización, establezca una valoración de 1 a 5, (1- más importante.....5- menos importante):

4

Radiación de soldadura

3

Quemadura por contacto térmico

1-2

Caída de una escalera de tijera

1-2

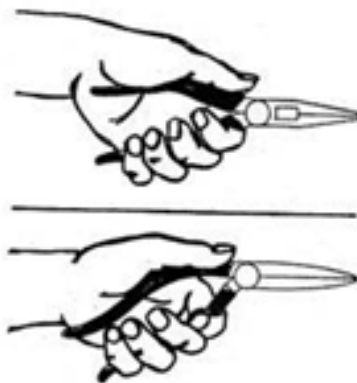
Contacto eléctrico en un cuadro de alimentación de un equipo

5

Inhalación de partículas de polvo durante la instalación

8.- Defina la ergonomía laboral

- ADAPTACIÓN DE PUESTO TRABAJO A TRABAJADOR
- ADAPTACIÓN DE PRODUCTO A USUARIO
- ESTUDIO DE ELEMENTOS DE TRABAJO PARA EVITAR LESIONES
- POSTURAS CORRECTAS EN EL TRABAJO
- TRABAJO EFICIENTE CON MENOR ESFUERZO



9.- Indique alguna consideración medio ambiental a tener en cuenta, para la climatización.

- RECUPERACION DEL GAS
- EVITAR FUGAS DE REFRIGERANTE
- RECUPERACION DE ACEITE
- EQUIPOS DE BAJO CONSUMO ENERGETICO
- EFICACIA ENERGETICA DE INSTALACION
- RECICLAR MATERIALES

10.- Conoce alguna normativa a tener en cuenta para realizar las operaciones de montaje de instalaciones de Climatización.

- RITE
- REBT
- GASES FLUORADOS
- EQUIPOS DE PROTECCION
- SEPARACION TUBOS AGUA Y ELECTRICIDAD
- DISTANCIAS MÍNIMAS EQUIPO-VECINOS
- DIRECCIÓN AIRE COMPRESOR
- ITC
- ISO / UNE